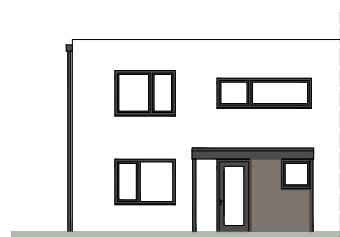
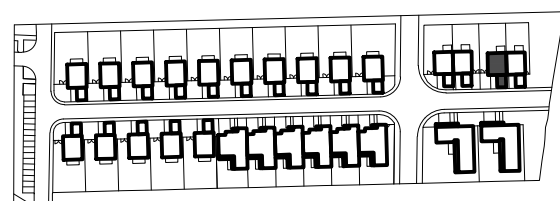
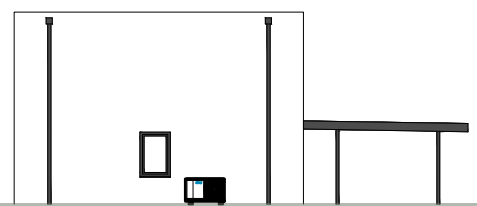


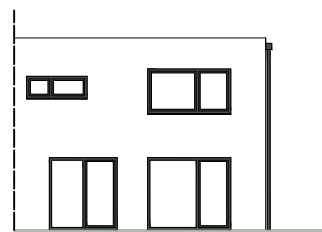
to je láska



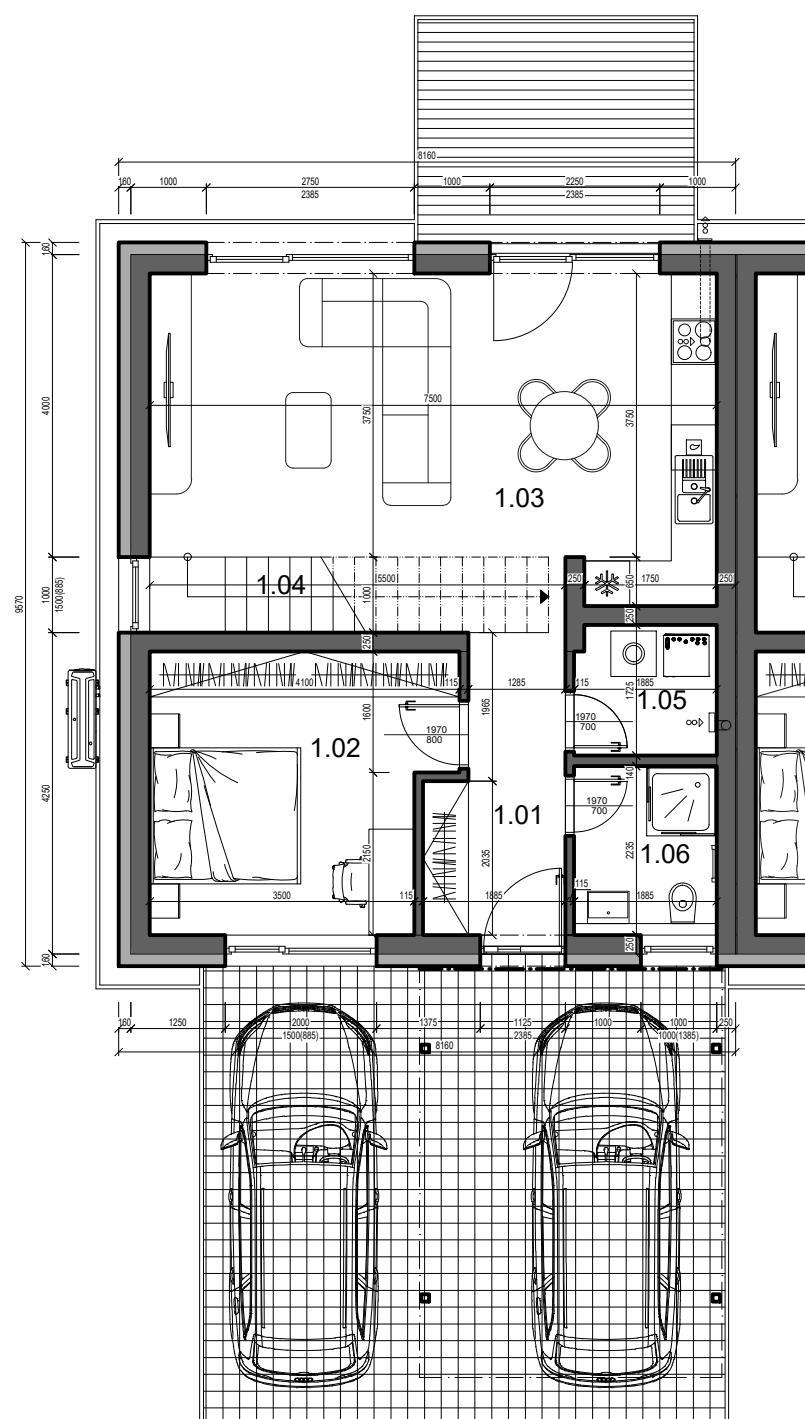
pohľad juhovýchodný



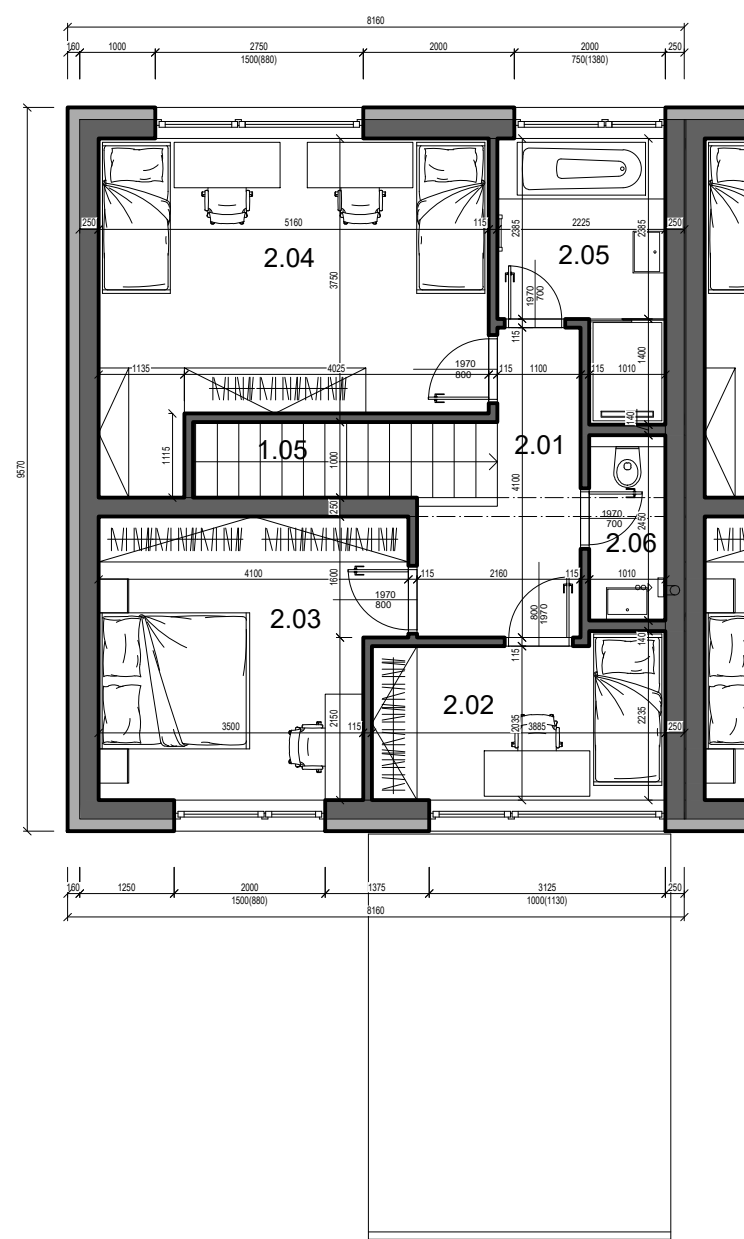
pohľad juhozápadný



pohľad severozápadný



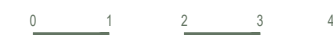
1.NP



2.NP

ČÍSLO DOMU	36
POČET IZIEB	5 izbový
SVETLÁ VÝŠKA	2,60 m
CELKOVÁ ÚŽITKOVÁ PLOCHA	125,21 m ²
PLOCHA POZEMKU	332,43 m ²

1.01	Chodba	6,82
1.02	Izba	14,09
1.03	Obyvacia izba s kuchyňou	33,23
1.04	Schodisko	5,27
1.05	Technická miestnosť	3,20
1.06	Kúpeľňa	4,21
2.01	Chodba	6,86
2.02	Izba	8,21
2.03	Izba	14,09
2.04	Izba	20,02
2.05	Kúpeľňa	6,72
2.06	WC	2,47
Plocha interiéru		125,21 m²
Terasa		11,61



Výmery miestností majú informatívny charakter a nezahŕňajú plochu pod priečkami. Uvedené hrubé rozmery (bez povrchovej úpravy) sú predbežné a nemusia sa zhodovať s realizačným projektom. Riešenie zariadenia je ilustračné, rozsah štandardu je popísaný v špecifikácii. Zmery vyhradené.